

Kontakt:

+48 508 606 308

biuro@apartamenty-chrobrego.pl

www.apartamenty-chrobrego.pl

Nr mieszkania: **M 15**

Piętro: **2**

**Zestawienie pomieszczeń:**

1. łazienka	3,28 m <sup>2</sup>
2. Salon z aneksem	24,03 m <sup>2</sup>
3. Pokój	10,26 m <sup>2</sup>
<b>Pow. użytkowa</b>	<b>37,57 m<sup>2</sup></b>

**LEGENDA:**

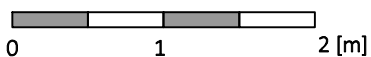
- pompa ciepła (grzanie / chłodzenie)

- grzejnik łazienkowy

- bojler



Skala 1:50

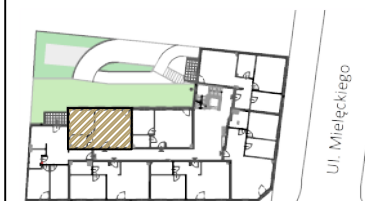


\* Obmiar powierzchni lokalu zgodny z normą PN-ISO 9836:2022-07.

\* Karta katalogowa nie jest przeznaczona do celów wykonawczych.

\* W trakcie realizacji wymiary mogą nieznacznie ulec zmianie.

\* Przedstawiona na rzucie aranżacja ma charakter przykładowy i nie stanowi wyposażenia nabywanego lokalu.



Ul. Chrobrego

