

3. Pokój  
8,93 m<sup>2</sup>

2. Salon z aneksem  
24,71 m<sup>2</sup>

1. łazienka  
3,59 m<sup>2</sup>

**LEGENDA:**

- pompa ciepła (grzanie / chłodzenie)

- grzejnik łazienkowy

- bojler

\* Obmiar powierzchni lokalu zgodny z normą PN-ISO 9836:2022-07.

\* Karta katalogowa nie jest przeznaczona do celów wykonawczych.

\* W trakcie realizacji wymiary mogą nieznacznie ulec zmianie.

\* Przedstawiona na rzucie aranżacja ma charakter przykładowy i nie stanowi wyposażenia nabywanego lokalu.

Kontakt:

+48 508 606 308

biuro@apartamenty-chrobrego.pl

www.apartamenty-chrobrego.pl

Nr mieszkania: **M 16**

Piętro: **2**

**Zestawienie pomieszczeń:**

1. łazienka 3,59 m<sup>2</sup>

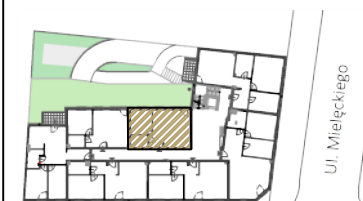
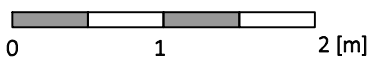
2. Salon z aneksem 24,71 m<sup>2</sup>

3. Pokój 8,93 m<sup>2</sup>

**Pow. użytkowa 37,23 m<sup>2</sup>**



Skala 1:50



Ul. Chrobrego

