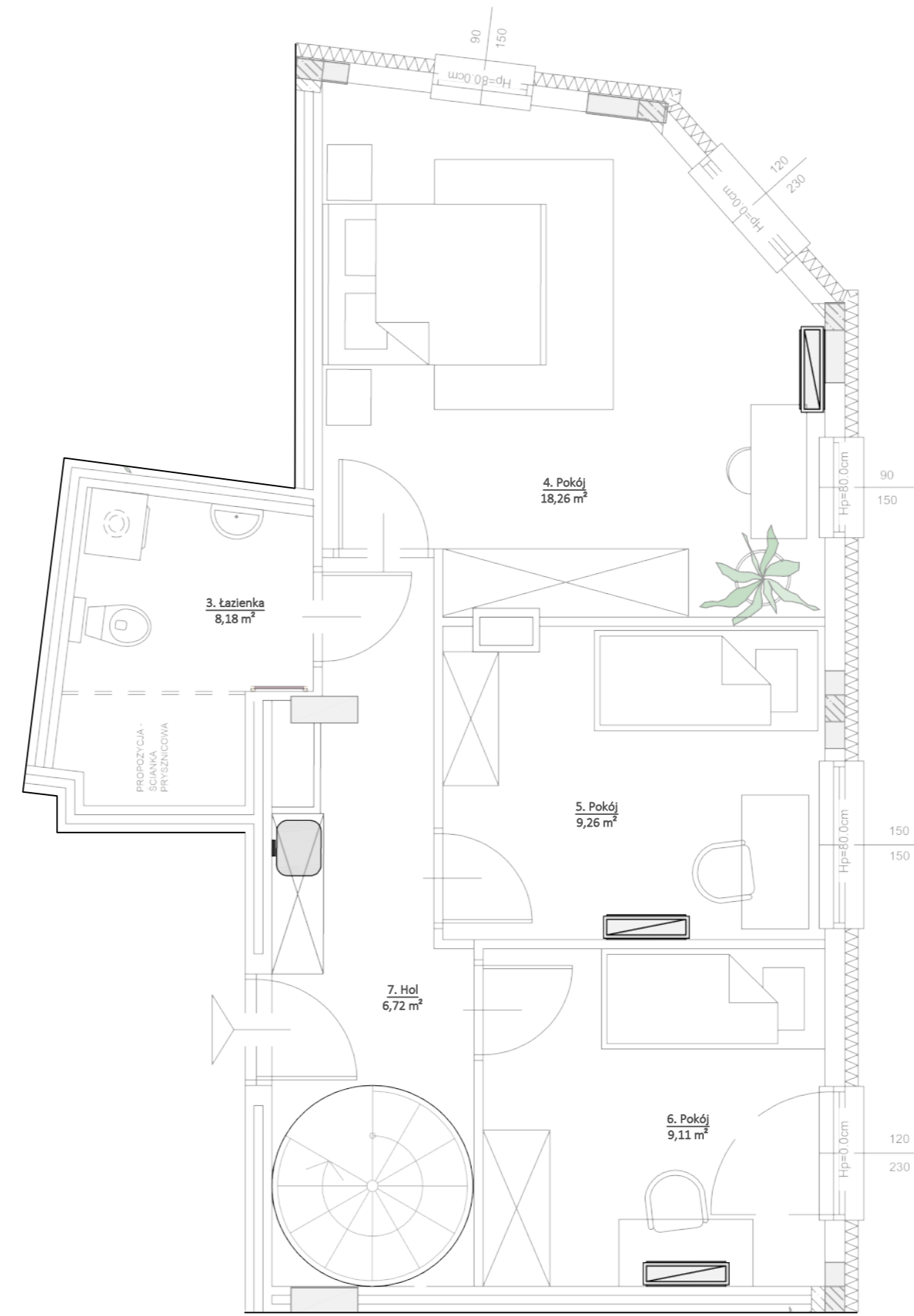
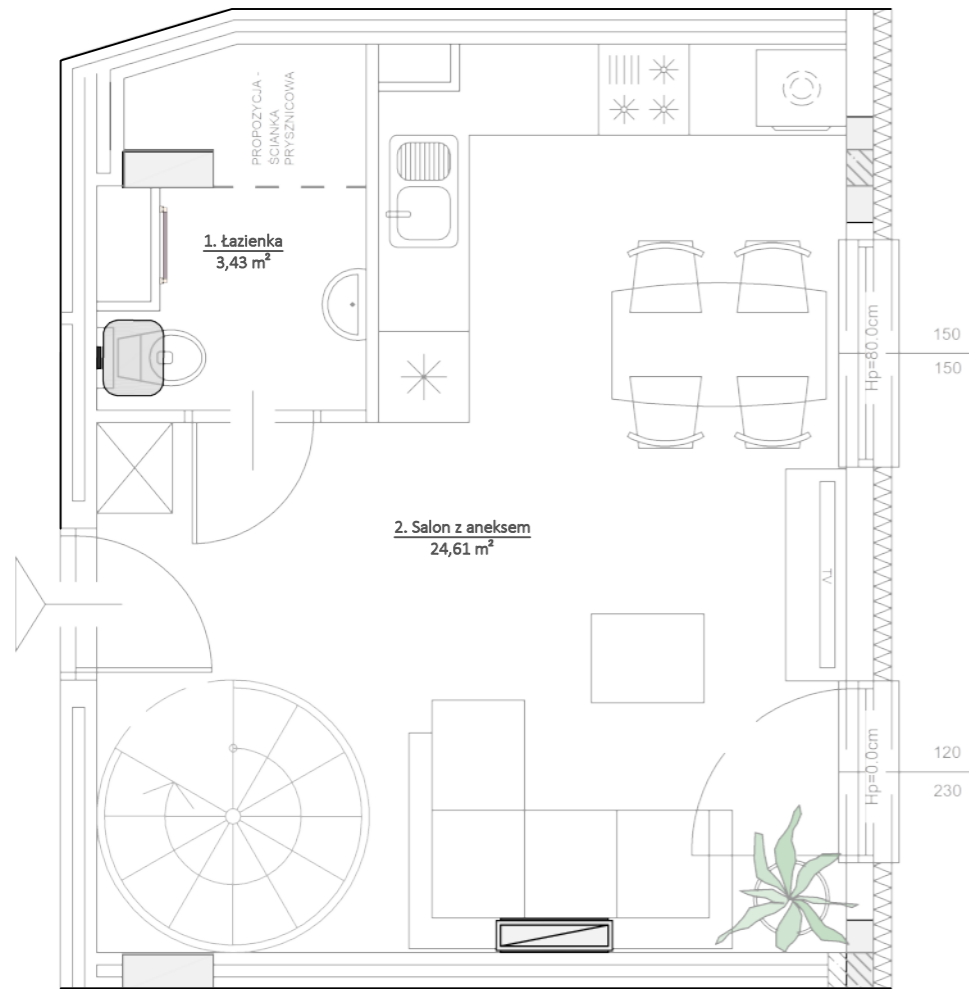





Poziom 2

Poziom 1

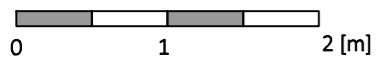


LEGENDA:

-  - pompa ciepła (grzanie / chłodzenie)
-  - grzejnik łazienkowy
-  - bojler



Skala 1:50



- \* Obmiar powierzchni lokalu zgodny z normą PN-ISO 9836:2022-07.
- \* Karta katalogowa nie jest przeznaczona do celów wykonawczych.
- \* W trakcie realizacji wymiary mogą nieznacznie ulec zmianie.
- \* Przedstawiona na rzucie aranżacja ma charakter przykładowy i nie stanowi wyposażenia nabywanego lokalu (w tym schody).

Kontakt:

+48 508 606 308

biuro@apartamenty-chrobrego.pl

www.apartamenty-chrobrego.pl

Mieszkanie dwupoziomowe

Nr mieszkania: **M 19**

Piętro: **3 + 4 (poddasze)**

Zestawienie pomieszczeń poziom 1:

1. łazienka	3,43 m <sup>2</sup>
2. Salon z aneksem	24,61 m <sup>2</sup>
<b>Pow. piętra łącznie</b>	<b>28,04 m<sup>2</sup></b>

Zestawienie pomieszczeń poziom 2:

3. łazienka	8,18 m <sup>2</sup>
4. Pokój	18,26 m <sup>2</sup>
5. Pokój	9,26 m <sup>2</sup>
6. Pokój	9,11 m <sup>2</sup>
7. Hol	6,72 m <sup>2</sup>
<b>Pow. piętra łącznie</b>	<b>51,53 m<sup>2</sup></b>
<b>Pow. użytkowa</b>	<b>79,57 m<sup>2</sup></b>

Schemat kondygnacji - 3 piętro



Schemat kondygnacji - 4 piętro

